



Statistische Berichte

Kennziffer
H 1 1 m
3/2013

Straßenverkehrsunfälle in Bayern im März 2013





Alle Veröffentlichungen im Internet unter
www.statistik.bayern.de/veroeffentlichungen

Diesen Code einfach mit der entsprechenden App scannen, um zum angegebenen Link zu gelangen.

Kostenlos

ist der Download von allen Statistischen Berichten (meist PDF- und Excel-Format) sowie von „Bayern Daten“ und „Statistik kommunal“ (Informationelle Grundversorgung).

Newsletter-Service

Für Themenbereich/e anmelden. Information über Neuerscheinung/en wird per E-Mail aktuell übermittelt.

Kostenpflichtig

sind die links genannten Veröffentlichungen in gedruckter Form sowie die Druck- und Dateiausgaben (auch auf Datenträger) aller anderen Veröffentlichungen. Bestellung direkt im Internet oder beim Vertrieb, per E-Mail oder Fax.

Impressum

Statistische Berichte

bieten in tabellarischer Form neuestes Zahlenmaterial der jeweiligen Erhebung. Dieses wird, soweit erforderlich, methodisch erläutert und kurz kommentiert.

Herausgeber, Druck und Vertrieb

Bayerisches Landesamt für
Statistik und Datenverarbeitung
St.-Martin-Str. 47
81541 München

Vertrieb

E-Mail vertrieb@statistik.bayern.de
Telefon 089 2119-3205
Telefax 089 2119-3457
Internet www.statistik.bayern.de/veroeffentlichungen

Auskunftsdienst

E-Mail info@statistik.bayern.de
Telefon 089 2119-3218
Telefax 089 2119-3580

© Bayerisches Landesamt für Statistik und Datenverarbeitung, München 2013

Alle Veröffentlichungen oder Daten sind Werke im Sinne von § 2 Urheberrechtsgesetz. Die Verwendung, Vervielfältigung und/oder Verbreitung von Veröffentlichungen oder Daten gleich welchen Mediums (Print, Datenträger, Datei etc.) – auch auszugsweise – ist nur mit Quellenangabe gestattet. Sie bedarf der vorherigen Genehmigung bei Nutzung für gewerbliche Zwecke, bei entgeltlicher Verbreitung oder bei Weitergabe an Dritte sowie bei Weiterverbreitung über elektronische Systeme und/oder Datenträger. Sofern in den Produkten auf das Vorhandensein von Copyrightrechten Dritter hingewiesen wird, sind die in deren Produkten ausgewiesenen Copyrightbestimmungen zu wahren. Alle übrigen Rechte bleiben vorbehalten.

Zeichenerklärung

- 0 mehr als nichts, aber weniger als die Hälfte der kleinsten in der Tabelle nachgewiesenen Einheit
- nichts vorhanden oder keine Veränderung
- / keine Angabe, da Zahl nicht sicher genug
- Zahlenwert unbekannt, geheimzuhalten oder nicht rechenbar
- ... Angabe fällt später an
- x Tabellenfach gesperrt, da Aussage nicht sinnvoll
- () Nachweis unter dem Vorbehalt, dass der Zahlenwert erhebliche Fehler aufweisen kann
- p vorläufiges Ergebnis
- r berichtigtes Ergebnis
- s geschätztes Ergebnis
- D Durchschnitt
- ≙ entspricht

Auf- und Abrundungen

Im Allgemeinen ist ohne Rücksicht auf die Endsummen auf- bzw. abgerundet worden. Deshalb können sich bei der Summierung von Einzelangaben geringfügige Abweichungen zu den ausgewiesenen Endsummen ergeben. Bei der Aufgliederung der Gesamtheit in Prozent kann die Summe der Einzelwerte wegen Rundens vom Wert 100 % abweichen. Eine Abstimmung auf 100 % erfolgt im Allgemeinen nicht.

Inhaltsverzeichnis

Vorbemerkungen	4
Abbildungen und Tabellen	
Abb. 1 Straßenverkehrsunfälle und deren Folgen in Bayern seit Januar 2011	6
1. Straßenverkehrsunfälle und Verunglückte in Bayern	7
2. Straßenverkehrsunfälle und Verunglückte in Bayern nach Monaten	8
3. Straßenverkehrsunfälle und Verunglückte in Bayern im März 2013 nach Kreisen	9
4. Straßenverkehrsunfälle und Verunglückte in Bayern nach Straßenarten	15
5. Verunglückte im Straßenverkehr in Bayern nach Art der Verkehrsbeteiligung und Ortslage	16
6. An Straßenverkehrsunfällen beteiligte Fahrzeugführer und Fußgänger in Bayern	18
7. Straßenverkehrsunfälle und Verunglückte in Bayern im März 2013 nach Tagen	19
8. Straßenverkehrsunfälle und Verunglückte in Bayern nach Unfalltypen	21
9. Getötete und Verletzte im Straßenverkehr in Bayern nach Altersgruppen und Geschlecht	22

Vorbemerkungen

Rechtsgrundlage der Straßenverkehrsunfallstatistik ist das Gesetz über die Statistik der Straßenverkehrsunfälle (Straßenverkehrsunfallstatistikgesetz – StVUStatG) vom 15. Juni 1990 (BGBl. I S. 1078 ff), zuletzt geändert durch Artikel 298 der Verordnung vom 31. Oktober 2006 (BGBl. I S. 2407) sowie der Verordnung zur näheren Bestimmung des schwerwiegenden Unfalls mit Sachschaden im Sinne des Straßenverkehrsunfallstatistikgesetzes vom 21. Dezember 1994 (BGBl. I S. 3970), geändert durch Artikel 3 der Verordnung zur Änderung der Anlage zu § 24a des Straßenverkehrsgesetzes und anderer Vorschriften vom 6. Juni 2007 (BGBl. I S. 1047). Danach wird über Unfälle, bei denen infolge des Fahrverkehrs auf öffentlichen Wegen und Plätzen Personen getötet oder verletzt oder Sachschäden verursacht worden sind, laufend eine Bundesstatistik geführt. Sie dient dazu, eine aktuelle umfassende und zuverlässige Datenbasis über Struktur und Entwicklung der Straßenverkehrsunfälle zu erstellen.

Auskunftspflicht und Erhebungsumfang

Auskunftspflichtig sind die Polizeidienststellen, deren Beamte den Unfall aufgenommen haben. Entsprechend erfasst die Statistik nur die Unfälle, zu denen die Polizei herangezogen wurde; das sind insbesondere solche mit schweren Folgen.

Unfälle und Verunglückte

Nach der Schwere der Unfallfolgen werden Unfälle mit Personenschaden und Unfälle mit nur Sachschaden unterschieden. Kriterium für die Zuordnung eines Unfalls ist die jeweils schwerste Folge. Entsprechend können bei einem Unfall mit Schwerverletzten neben den Schwerverletzten noch Personen leichtverletzt worden und/oder Sachschaden entstanden sein, es kam jedoch niemand ums Leben.

Unfälle mit Personenschaden sind solche, bei denen Menschen getötet oder (schwer/leicht-) verletzt wurden. Zu den Unfällen mit nur Sachschaden zählen **schwerwiegende Unfälle mit Sachschaden (im engeren Sinne)**, bei denen ein Straftatbestand oder eine Ordnungswidrigkeit (Bußgeld) vorlag und gleichzeitig mindestens ein Kfz aufgrund eines Unfallschadens von der Unfallstelle abgeschleppt werden musste (nicht fahrbereit). Ebenso zählen hierzu **sonstige Sachschadensunfälle unter dem Einfluss berauschender Mittel** (ein Unfallbeteiligter stand unter Einwirkung von Alkohol oder anderen berauschenden Mitteln und alle beteiligten Kfz waren fahrbereit).

Nur zahlenmäßig erfasst und nach der Ortslage gegliedert (inner-, außerorts, auf Autobahnen) werden alle **übrigen Sachschadensunfälle**.

Dazu zählen alle Sachschadensunfälle

- ohne Straftatbestand oder Ordnungswidrigkeit (Bußgeld), unabhängig davon, ob ein beteiligtes Fahrzeug fahrbereit war oder nicht,
- mit Straftatbestand oder Ordnungswidrigkeit (Bußgeld) und alle Kfz fahrbereit, aber ohne Einwirkung von Alkohol oder anderen berauschenden Mitteln.

Diese Unfälle werden analog den früheren Bagatellunfällen behandelt.

Als **Verunglückte** zählen Personen (auch Mitfahrer), die beim Unfall getötet oder verletzt wurden. Dabei werden nachgewiesen als

- Getötete:
Personen, die innerhalb von 30 Tagen an den Unfallfolgen starben,
- Schwerverletzte:
Personen, die unmittelbar zu stationärer Behandlung in ein Krankenhaus eingeliefert wurden (Verbleib mindestens 24 Stunden),
- Leichtverletzte
Personen, deren Verletzungen keinen Krankenhausaufenthalt erforderten.

Wichtiger Hinweis

Die ersten Ergebnisse der Statistik der Straßenverkehrsunfälle stützen sich auf die Verkehrsunfallanzeigen der den Unfall aufnehmenden Polizeibeamten, die dem Landesamt auf Datenträger übermittelt werden.

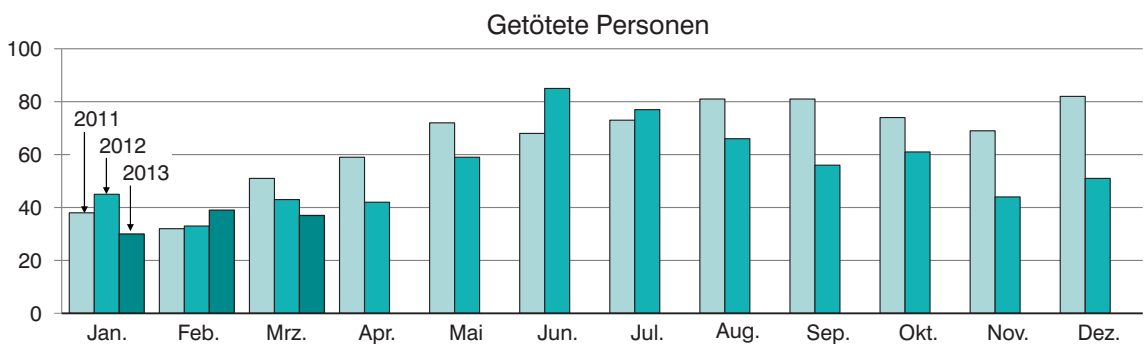
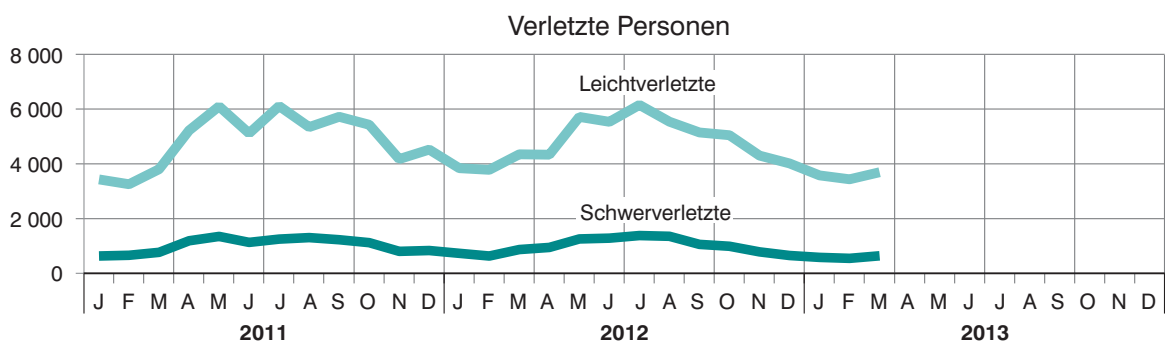
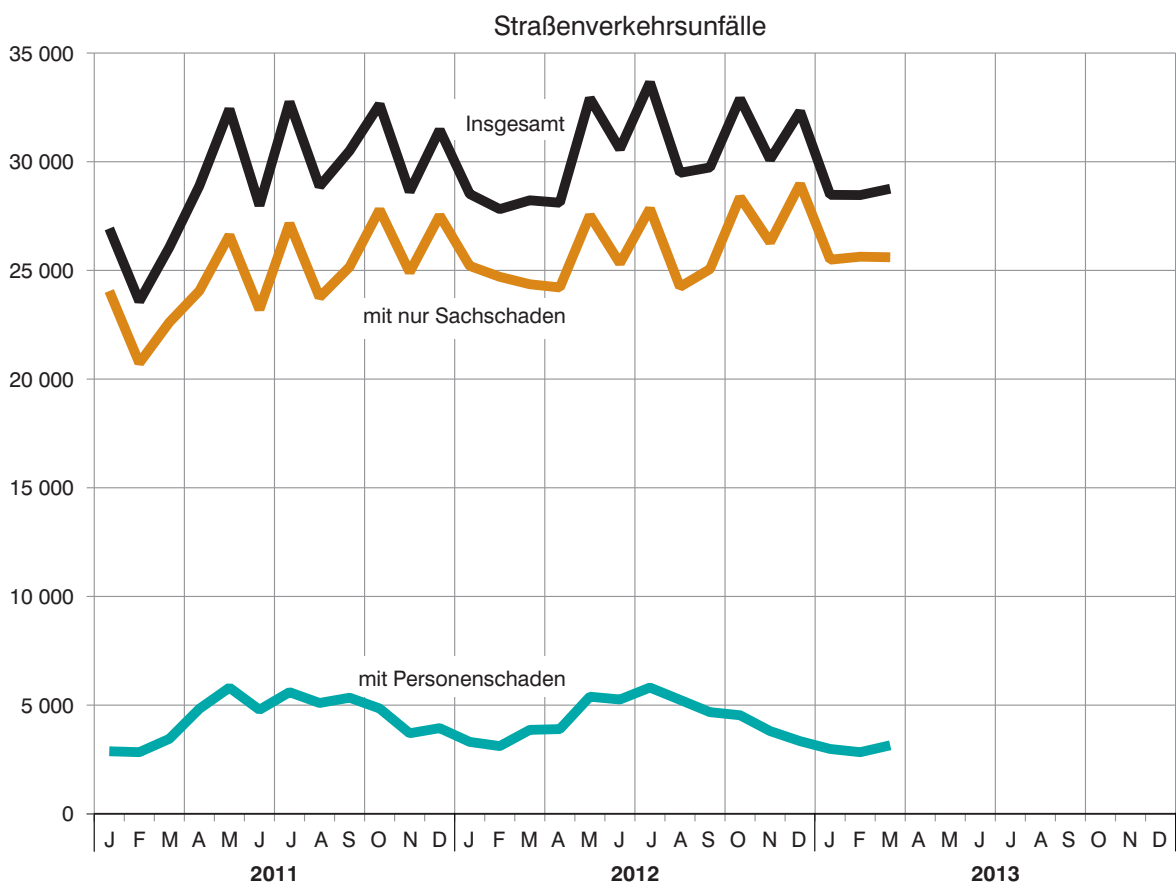
Üblicherweise können nicht alle Unfallanzeigen von der Polizei oder dem Landesamt termingerecht in die Monatsergebnisse eingearbeitet werden, da bei fehlenden oder widersprüchlichen Angaben oft zeitraubende Rückfragen nötig werden.

Die zunächst für einen Berichtsmonat übermittelten Daten werden laufend um solche Nachmeldungen ergänzt. Die Ergebnisse der monatlichen Straßenverkehrsunfallstatistik sind daher als **vorläufig** anzusehen.

So werden die einzelnen Monatsergebnisse des laufenden Jahres 2013 erst mit Abschluss der Jahresaufbereitung etwa im April des Folgejahres 2014 endgültig.

Abb. 1

Straßenverkehrsunfälle und deren Folgen in Bayern seit Januar 2011



1. Straßenverkehrsunfälle und Verunglückte in Bayern

Unfälle Verunglückte	März			Januar - März		
	2013	2012	Veränderung 2013 gegenüber 2012	2013	2012	Veränderung 2013 gegenüber 2012
	Anzahl		%	Anzahl		%
Unfälle insgesamt	28 757	28 225	1,9	85 699	84 560	1,3
davon Unfälle mit Personenschaden	3 152	3 862	-18,4	8 970	10 286	-12,8
Unfälle mit nur Sachschaden	25 605	24 363	5,1	76 729	74 274	3,3
davon schwerwiegende Unfälle mit Sachschaden (im engeren Sinne)	1 020	698	46,1	3 556	3 241	9,7
sonstige Sachschadens- unfälle unter dem Einfluss berauschender Mittel	128	155	-17,4	394	480	-17,9
übrige Sachschadens- unfälle	24 457	23 510	4,0	72 779	70 553	1,2
Verunglückte insgesamt	4 351	5 242	-17,0	12 523	14 267	-12,2
davon Getötete	37	43	-14,0	106	121	-12,4
Schwerverletzte	628	857	-26,7	1 733	2 196	-21,1
Leichtverletzte	3 686	4 342	-15,1	10 684	11 950	-10,6
davon Verunglückte Benutzer von						
Kraftwagen	3 471	3 439	0,9	10 266	10 855	-5,4
Zweiräder	562	1 409	-60,1	1 232	2 244	-45,1
davon auf Krafträdern	105	381	-72,4	147	459	-68,0
Mopeds	87	190	-54,2	193	328	-41,2
Fahrrädern	370	838	-55,8	892	1 457	-38,8
Verunglückte Fußgänger	297	368	-19,3	962	1 107	-13,1
Verunglückte andere Verkehrs- teilnehmer	21	26	-19,2	63	61	3,3

2. Straßenverkehrsunfälle und Verunglückte in Bayern nach Monaten

Jahr — Monat	Unfälle				Verunglückte			
	insgesamt	Personen- schaden	davon mit		insgesamt	davon		
			insgesamt	übrige Sachschadens- unfälle		Getötete	Schwer- verletzte	Leicht- verletzte
2012								
Januar	28 516	3 309	25 207	23 781	4 598	45	719	3 834
Februar	27 819	3 115	24 704	23 262	4 427	33	620	3 774
März	28 225	3 862	24 363	23 510	5 242	43	857	4 342
Januar - März	84 560	10 286	74 274	70 553	14 267	121	2 196	11 950
April	28 113	3 898	24 215	23 308	5 304	42	934	4 328
Mai	32 921	5 388	27 533	26 579	7 014	59	1 245	5 710
Juni	30 586	5 259	25 327	24 375	6 890	85	1 274	5 531
Januar - Juni	176 180	24 831	151 349	144 815	33 475	307	5 649	27 519
Juli	33 649	5 809	27 840	26 764	7 595	77	1 369	6 149
August	29 487	5 244	24 243	23 311	6 942	66	1 341	5 535
September	29 737	4 676	25 061	24 062	6 243	56	1 046	5 141
Januar - September	269 053	40 560	228 493	218 952	54 255	506	9 405	44 344
Oktober	32 902	4 536	28 366	27 091	6 079	61	978	5 040
November	30 103	3 807	26 296	25 166	5 111	44	772	4 295
Dezember	32 315	3 342	28 973	27 390	4 698	51	639	4 008
Januar - Dezember	364 373	52 245	312 128	298 599	70 143	662	11 794	57 687
2013¹⁾								
Januar	28 476	2 983	25 493	24 173	4 170	30	570	3 570
Februar	28 466	2 835	25 631	24 149	4 002	39	535	3 428
März	28 757	3 152	25 605	24 457	4 351	37	628	3 686
Januar - März	85 699	8 970	76 729	72 779	12 523	106	1 733	10 684
April								
Mai								
Juni								
Januar - Juni								
Juli								
August								
September								
Januar - September								
Oktober								
November								
Dezember								
Januar - Dezember								

¹⁾ Vorläufige Ergebnisse (einschließlich Nachmeldungen für den jeweiligen Berichtszeitraum).

3. Straßenverkehrsunfälle und Verunglückte in Bayern im März 2013 nach Kreisen

Gebiet Ortslage	Straßenverkehrsunfälle				Verunglückte			
	insgesamt	mit Personen- schaden	mit schwer- wiegendem Sachschaden ¹⁾	sonstige Unfälle unter dem Einfluss berau- schender Mittel	insgesamt	Getötete	Schwer- verletzte	Leicht-
Ingolstadt, Stadt	65	51	12	2	84	-	2	82
innerorts	54	41	11	2	64	-	2	62
außerorts ohne Autobahn	8	7	1	-	11	-	-	11
auf Autobahnen	3	3	-	-	9	-	-	9
München, Landeshauptstadt	379	297	72	10	371	3	38	330
innerorts	356	280	66	10	346	3	37	306
außerorts ohne Autobahn	1	1	-	-	1	-	-	1
auf Autobahnen	22	16	6	-	24	-	1	23
Rosenheim, Stadt	26	20	4	2	28	-	1	27
innerorts	24	18	4	2	23	-	1	22
außerorts ohne Autobahn	2	2	-	-	5	-	-	5
auf Autobahnen	-	-	-	-	-	-	-	-
Altötting	62	42	16	4	64	-	17	47
innerorts	29	20	6	3	25	-	4	21
außerorts ohne Autobahn	29	21	7	1	38	-	13	25
auf Autobahnen	4	1	3	-	1	-	-	1
Berchtesgadener Land	42	32	10	-	45	1	20	24
innerorts	14	12	2	-	14	-	5	9
außerorts ohne Autobahn	24	19	5	-	29	1	15	13
auf Autobahnen	4	1	3	-	2	-	-	2
Bad Tölz-Wolfratshausen	56	37	18	1	52	1	14	37
innerorts	19	10	8	1	13	-	4	9
außerorts ohne Autobahn	33	25	8	-	33	1	6	26
auf Autobahnen	4	2	2	-	6	-	4	2
Dachau	61	52	8	1	70	1	8	61
innerorts	31	28	2	1	34	1	3	30
außerorts ohne Autobahn	20	16	4	-	23	-	4	19
auf Autobahnen	10	8	2	-	13	-	1	12
Ebersberg	46	32	14	-	43	-	10	33
innerorts	19	14	5	-	16	-	2	14
außerorts ohne Autobahn	17	11	6	-	16	-	8	8
auf Autobahnen	10	7	3	-	11	-	-	11
Eichstätt	48	40	8	-	50	-	6	44
innerorts	20	19	1	-	21	-	4	17
außerorts ohne Autobahn	21	15	6	-	19	-	2	17
auf Autobahnen	7	6	1	-	10	-	-	10
Erding	48	30	16	2	47	-	5	42
innerorts	24	14	8	2	21	-	1	20
außerorts ohne Autobahn	22	15	7	-	25	-	4	21
auf Autobahnen	2	1	1	-	1	-	-	1
Freising	70	56	11	3	87	1	16	70
innerorts	28	20	5	3	25	-	5	20
außerorts ohne Autobahn	26	23	3	-	35	-	8	27
auf Autobahnen	16	13	3	-	27	1	3	23
Fürstenfeldbruck	55	44	11	-	61	-	12	49
innerorts	33	26	7	-	38	-	6	32
außerorts ohne Autobahn	20	16	4	-	18	-	6	12
auf Autobahnen	2	2	-	-	5	-	-	5
Garmisch-Partenkirchen	22	13	9	-	16	-	3	13
innerorts	15	9	6	-	12	-	2	10
außerorts ohne Autobahn	6	4	2	-	4	-	1	3
auf Autobahnen	1	-	1	-	-	-	-	-
Landsberg am Lech	56	33	21	2	49	-	10	39
innerorts	18	11	5	2	15	-	2	13
außerorts ohne Autobahn	28	18	10	-	28	-	7	21
auf Autobahnen	10	4	6	-	6	-	1	5
Miesbach	38	23	15	-	43	-	5	38
innerorts	25	16	9	-	22	-	2	20
außerorts ohne Autobahn	7	3	4	-	11	-	3	8
auf Autobahnen	6	4	2	-	10	-	-	10
Mühl Dorf a. Inn	41	31	7	3	42	-	11	31
innerorts	20	16	2	2	21	-	5	16
außerorts ohne Autobahn	18	13	4	1	18	-	4	14
auf Autobahnen	3	2	1	-	3	-	2	1
München	94	65	26	3	99	3	12	84
innerorts	34	22	10	2	29	-	3	26
außerorts ohne Autobahn	33	29	4	-	41	3	3	35
auf Autobahnen	27	14	12	1	29	-	6	23
Neuburg-Schrobenhausen	37	28	9	-	34	-	5	29
innerorts	19	16	3	-	18	-	2	16
außerorts ohne Autobahn	18	12	6	-	16	-	3	13
auf Autobahnen	-	-	-	-	-	-	-	-

¹⁾ Schwerwiegender Unfall mit Sachschaden (im engeren Sinne).

Noch: 3. Straßenverkehrsunfälle und Verunglückte in Bayern im März 2013 nach Kreisen

Gebiet Ortslage	Straßenverkehrsunfälle				Verunglückte			
	insgesamt	mit Personen- schaden	mit schwer- wiegendem Sachschaden ¹⁾	sonstige Unfälle unter dem Einfluss berau- schender Mittel	insgesamt	Getötete	Schwer- verletzte	Leicht-
Pfaffenhofen a.d.Ilm	55	41	12	2	62	1	9	52
innerorts	28	21	6	1	25	-	2	23
außerorts ohne Autobahn	16	13	2	1	25	1	7	17
auf Autobahnen	11	7	4	-	12	-	-	12
Rosenheim	85	59	22	4	80	2	7	71
innerorts	31	25	5	1	31	-	2	29
außerorts ohne Autobahn	46	29	14	3	42	2	4	36
auf Autobahnen	8	5	3	-	7	-	1	6
Sarnberg	37	25	11	1	30	-	4	26
innerorts	19	14	4	1	17	-	3	14
außerorts ohne Autobahn	13	7	6	-	8	-	-	8
auf Autobahnen	5	4	1	-	5	-	1	4
Traunstein	71	52	17	2	74	3	11	60
innerorts	20	15	4	1	17	-	2	15
außerorts ohne Autobahn	47	35	11	1	53	3	8	42
auf Autobahnen	4	2	2	-	4	-	1	3
Weilheim-Schongau	58	38	20	-	48	1	11	36
innerorts	29	20	9	-	26	-	5	21
außerorts ohne Autobahn	28	17	11	-	21	1	6	14
auf Autobahnen	1	1	-	-	1	-	-	1
Reg.-Bez. Oberbayern	1 552	1 141	369	42	1 579	17	237	1 325
innerorts	909	687	188	34	873	4	104	765
außerorts ohne Autobahn	483	351	125	7	520	12	112	396
auf Autobahnen	160	103	56	1	186	1	21	164
Landshut, Stadt	10	9	1	-	13	-	-	13
innerorts	10	9	1	-	13	-	-	13
außerorts ohne Autobahn	-	-	-	-	-	-	-	-
auf Autobahnen	-	-	-	-	-	-	-	-
Passau, Stadt	18	14	3	1	16	-	1	15
innerorts	15	11	3	1	13	-	1	12
außerorts ohne Autobahn	2	2	-	-	2	-	-	2
auf Autobahnen	1	1	-	-	1	-	-	1
Straubing, Stadt	13	12	-	1	18	-	4	14
innerorts	9	9	-	-	12	-	3	9
außerorts ohne Autobahn	4	3	-	1	6	-	1	5
auf Autobahnen	-	-	-	-	-	-	-	-
Deggendorf	36	25	8	3	35	-	2	33
innerorts	20	12	5	3	19	-	2	17
außerorts ohne Autobahn	12	10	2	-	13	-	-	13
auf Autobahnen	4	3	1	-	3	-	-	3
Freyung-Grafenau	15	13	2	-	19	-	4	15
innerorts	3	3	-	-	4	-	-	4
außerorts ohne Autobahn	12	10	2	-	15	-	4	11
auf Autobahnen	-	-	-	-	-	-	-	-
Kelheim	39	27	9	3	43	-	5	38
innerorts	9	6	1	2	7	-	1	6
außerorts ohne Autobahn	23	17	6	-	30	-	3	27
auf Autobahnen	7	4	2	1	6	-	1	5
Landshut	38	27	10	1	44	-	11	33
innerorts	13	11	2	-	19	-	4	15
außerorts ohne Autobahn	21	13	7	1	19	-	7	12
auf Autobahnen	4	3	1	-	6	-	-	6
Passau	54	41	10	3	57	-	7	50
innerorts	17	11	4	2	15	-	2	13
außerorts ohne Autobahn	34	27	6	1	39	-	4	35
auf Autobahnen	3	3	-	-	3	-	1	2
Regen	19	17	-	2	27	1	8	18
innerorts	6	5	-	1	5	-	3	2
außerorts ohne Autobahn	13	12	-	1	22	1	5	16
auf Autobahnen	-	-	-	-	-	-	-	-
Rottal-Inn	39	33	5	1	58	-	15	43
innerorts	10	9	1	-	13	-	1	12
außerorts ohne Autobahn	29	24	4	1	45	-	14	31
auf Autobahnen	-	-	-	-	-	-	-	-
Straubing-Bogen	30	24	3	3	33	1	4	28
innerorts	5	3	2	-	4	-	-	4
außerorts ohne Autobahn	22	18	1	3	25	1	3	21
auf Autobahnen	3	3	-	-	4	-	1	3
Dingolfing-Landau	38	31	5	2	41	-	9	32
innerorts	13	10	1	2	12	-	1	11
außerorts ohne Autobahn	22	18	4	-	26	-	7	19
auf Autobahnen	3	3	-	-	3	-	1	2

¹⁾ Schwerwiegender Unfall mit Sachschaden (im engeren Sinne).

Noch: 3. Straßenverkehrsunfälle und Verunglückte in Bayern im März 2013 nach Kreisen

Gebiet Ortslage	Straßenverkehrsunfälle				Verunglückte			
	insgesamt	mit Personen- schaden	mit schwer- wiegendem Sachschaden ¹⁾	sonstige Unfälle unter dem Einfluss berau- schender Mittel	insgesamt	Getötete	Schwer- verletzte	Leicht-
Reg.-Bez. Niederbayern	349	273	56	20	404	2	70	332
innerorts	130	99	20	11	136	-	18	118
außerorts ohne Autobahn	194	154	32	8	242	2	48	192
auf Autobahnen	25	20	4	1	26	-	4	22
Amberg, Stadt	22	16	5	1	29	-	4	25
innerorts	20	14	5	1	25	-	3	22
außerorts ohne Autobahn	2	2	-	-	4	-	1	3
auf Autobahnen	-	-	-	-	-	-	-	-
Regensburg, Stadt	39	36	2	1	43	-	3	40
innerorts	37	34	2	1	41	-	3	38
außerorts ohne Autobahn	-	-	-	-	-	-	-	-
auf Autobahnen	2	2	-	-	2	-	-	2
Weiden i.d.Opf., Stadt	23	17	5	1	25	-	4	21
innerorts	21	16	4	1	24	-	4	20
außerorts ohne Autobahn	2	1	1	-	1	-	-	1
auf Autobahnen	-	-	-	-	-	-	-	-
Amberg-Weizsäckchen	26	16	10	-	23	-	7	16
innerorts	4	2	2	-	2	-	-	2
außerorts ohne Autobahn	18	12	6	-	19	-	6	13
auf Autobahnen	4	2	2	-	2	-	1	1
Cham	39	32	6	1	43	-	9	34
innerorts	21	17	3	1	19	-	4	15
außerorts ohne Autobahn	18	15	3	-	24	-	5	19
auf Autobahnen	-	-	-	-	-	-	-	-
Neumarkt i.d.Opf.	41	27	12	2	37	-	6	31
innerorts	22	15	5	2	16	-	4	12
außerorts ohne Autobahn	15	10	5	-	19	-	2	17
auf Autobahnen	4	2	2	-	2	-	-	2
Neustadt a.d.Waldnaab	25	20	5	-	28	-	1	27
innerorts	8	7	1	-	10	-	-	10
außerorts ohne Autobahn	17	13	4	-	18	-	1	17
auf Autobahnen	-	-	-	-	-	-	-	-
Regensburg	52	38	14	-	51	-	6	45
innerorts	21	12	9	-	12	-	3	9
außerorts ohne Autobahn	25	21	4	-	33	-	3	30
auf Autobahnen	6	5	1	-	6	-	-	6
Schwandorf	41	36	5	-	52	1	4	47
innerorts	16	14	2	-	18	1	-	17
außerorts ohne Autobahn	21	20	1	-	32	-	3	29
auf Autobahnen	4	2	2	-	2	-	1	1
Tirschenreuth	22	14	8	-	18	-	2	16
innerorts	2	-	2	-	-	-	-	-
außerorts ohne Autobahn	16	11	5	-	14	-	2	12
auf Autobahnen	4	3	1	-	4	-	-	4
Reg.-Bez. Oberpfalz	330	252	72	6	349	1	46	302
innerorts	172	131	35	6	167	1	21	145
außerorts ohne Autobahn	134	105	29	-	164	-	23	141
auf Autobahnen	24	16	8	-	18	-	2	16
Bamberg, Stadt	28	20	7	1	27	-	1	26
innerorts	26	19	6	1	23	-	1	22
außerorts ohne Autobahn	2	1	1	-	4	-	-	4
auf Autobahnen	-	-	-	-	-	-	-	-
Bayreuth, Stadt	21	17	4	-	24	-	5	19
innerorts	19	16	3	-	23	-	4	19
außerorts ohne Autobahn	1	1	-	-	1	-	1	-
auf Autobahnen	1	-	1	-	-	-	-	-
Coburg, Stadt	15	12	3	-	14	-	2	12
innerorts	11	9	2	-	11	-	2	9
außerorts ohne Autobahn	4	3	1	-	3	-	-	3
auf Autobahnen	-	-	-	-	-	-	-	-
Hof, Stadt	27	19	8	-	26	-	3	23
innerorts	24	17	7	-	24	-	3	21
außerorts ohne Autobahn	3	2	1	-	2	-	-	2
auf Autobahnen	-	-	-	-	-	-	-	-
Bamberg	45	34	11	-	47	4	7	36
innerorts	13	11	2	-	13	1	1	11
außerorts ohne Autobahn	24	19	5	-	28	3	5	20
auf Autobahnen	8	4	4	-	6	-	1	5
Bayreuth	44	25	17	2	44	-	5	39
innerorts	8	6	1	1	7	-	1	6
außerorts ohne Autobahn	22	12	10	-	18	-	2	16
auf Autobahnen	14	7	6	1	19	-	2	17

¹⁾ Schwerwiegender Unfall mit Sachschaden (im engeren Sinne).

Noch: 3. Straßenverkehrsunfälle und Verunglückte in Bayern im März 2013 nach Kreisen

Gebiet Ortslage	Straßenverkehrsunfälle				Verunglückte			
	insgesamt	mit Personen- schaden	mit schwer- wiegendem Sachschaden ¹⁾	sonstige Unfälle unter dem Einfluss berau- schender Mittel	insgesamt	Getötete	Schwer- verletzte	Leicht-
Coburg	35	23	11	1	34	-	2	32
innerorts	14	9	5	-	10	-	2	8
außerorts ohne Autobahn	15	11	4	-	16	-	-	16
auf Autobahnen	6	3	2	1	8	-	-	8
Forchheim	39	33	6	-	45	1	9	35
innerorts	19	18	1	-	22	1	2	19
außerorts ohne Autobahn	16	15	1	-	23	-	7	16
auf Autobahnen	4	-	4	-	-	-	-	-
Hof	42	29	12	1	49	1	8	40
innerorts	16	11	4	1	19	-	-	19
außerorts ohne Autobahn	17	13	4	-	21	1	6	14
auf Autobahnen	9	5	4	-	9	-	2	7
Kronach	24	14	10	-	19	-	6	13
innerorts	11	7	4	-	9	-	3	6
außerorts ohne Autobahn	13	7	6	-	10	-	3	7
auf Autobahnen	-	-	-	-	-	-	-	-
Kulmbach	31	21	10	-	28	-	6	22
innerorts	7	6	1	-	8	-	-	8
außerorts ohne Autobahn	21	12	9	-	16	-	5	11
auf Autobahnen	3	3	-	-	4	-	1	3
Lichtenfels	29	19	9	1	24	-	4	20
innerorts	13	11	1	1	14	-	1	13
außerorts ohne Autobahn	11	8	3	-	10	-	3	7
auf Autobahnen	5	-	5	-	-	-	-	-
Wunsiedel i.Fichtelgebirge	41	20	18	3	28	-	5	23
innerorts	15	7	5	3	9	-	1	8
außerorts ohne Autobahn	19	11	8	-	17	-	4	13
auf Autobahnen	7	2	5	-	2	-	-	2
Reg.-Bez. Oberfranken	421	286	126	9	409	6	63	340
innerorts	196	147	42	7	192	2	21	169
außerorts ohne Autobahn	168	115	53	-	169	4	36	129
auf Autobahnen	57	24	31	2	48	-	6	42
Ansbach, Stadt	17	11	6	-	12	-	2	10
innerorts	11	7	4	-	8	-	2	6
außerorts ohne Autobahn	6	4	2	-	4	-	-	4
auf Autobahnen	-	-	-	-	-	-	-	-
Erlangen, Stadt	42	28	10	4	34	-	4	30
innerorts	32	23	6	3	27	-	4	23
außerorts ohne Autobahn	2	1	1	-	1	-	-	1
auf Autobahnen	8	4	3	1	6	-	-	6
Fürth, Stadt	31	27	4	-	31	-	1	30
innerorts	27	25	2	-	29	-	1	28
außerorts ohne Autobahn	1	-	1	-	-	-	-	-
auf Autobahnen	3	2	1	-	2	-	-	2
Nürnberg, Stadt	171	139	26	6	183	1	13	169
innerorts	167	137	24	6	179	1	13	165
außerorts ohne Autobahn	4	2	2	-	4	-	-	4
auf Autobahnen	-	-	-	-	-	-	-	-
Schwabach, Stadt	17	15	2	-	20	-	-	20
innerorts	12	10	2	-	11	-	-	11
außerorts ohne Autobahn	3	3	-	-	7	-	-	7
auf Autobahnen	2	2	-	-	2	-	-	2
Ansbach	84	63	19	2	71	-	8	63
innerorts	29	22	6	1	23	-	4	19
außerorts ohne Autobahn	35	26	8	1	32	-	2	30
auf Autobahnen	20	15	5	-	16	-	2	14
Erlangen-Höchststadt	43	28	12	3	37	-	4	33
innerorts	18	11	5	2	13	-	1	12
außerorts ohne Autobahn	17	10	6	1	14	-	3	11
auf Autobahnen	8	7	1	-	10	-	-	10
Fürth	25	21	2	2	26	-	3	23
innerorts	15	12	1	2	14	-	3	11
außerorts ohne Autobahn	10	9	1	-	12	-	-	12
auf Autobahnen	-	-	-	-	-	-	-	-
Nürnberger Land	62	47	13	2	66	2	10	54
innerorts	28	22	5	1	26	-	5	21
außerorts ohne Autobahn	18	14	3	1	24	-	3	21
auf Autobahnen	16	11	5	-	16	2	2	12
Neustadt a.d.A.-Bad Windsheim	33	23	9	1	35	1	6	28
innerorts	11	6	4	1	8	-	1	7
außerorts ohne Autobahn	20	15	5	-	20	1	4	15
auf Autobahnen	2	2	-	-	7	-	1	6

¹⁾ Schwerwiegender Unfall mit Sachschaden (im engeren Sinne).

Noch: 3. Straßenverkehrsunfälle und Verunglückte in Bayern im März 2013 nach Kreisen

Gebiet Ortslage	Straßenverkehrsunfälle				Verunglückte			
	insgesamt	mit Personen- schaden	mit schwer- wiegendem Sachschaden ¹⁾	sonstige Unfälle unter dem Einfluss berau- schender Mittel	insgesamt	Getötete	Schwer- verletzte	Leicht-
Roth	50	36	11	3	49	-	7	42
innerorts	22	15	4	3	16	-	3	13
außerorts ohne Autobahn	14	10	4	-	14	-	1	13
auf Autobahnen	14	11	3	-	19	-	3	16
Weißenburg-Gunzenhausen	26	23	3	-	37	-	3	34
innerorts	10	10	-	-	14	-	3	11
außerorts ohne Autobahn	16	13	3	-	23	-	-	23
auf Autobahnen	-	-	-	-	-	-	-	-
Reg.-Bez. Mittelfranken	601	461	117	23	601	4	61	536
innerorts	382	300	63	19	368	1	40	327
außerorts ohne Autobahn	146	107	36	3	155	1	13	141
auf Autobahnen	73	54	18	1	78	2	8	68
Aschaffenburg, Stadt	20	13	6	1	13	-	2	11
innerorts	18	13	4	1	13	-	2	11
außerorts ohne Autobahn	2	-	2	-	-	-	-	-
auf Autobahnen	-	-	-	-	-	-	-	-
Schweinfurt, Stadt	14	11	3	-	16	-	2	14
innerorts	10	8	2	-	12	-	2	10
außerorts ohne Autobahn	3	2	1	-	3	-	-	3
auf Autobahnen	1	1	-	-	1	-	-	1
Würzburg, Stadt	29	21	7	1	27	-	4	23
innerorts	24	19	4	1	25	-	4	21
außerorts ohne Autobahn	3	1	2	-	1	-	-	1
auf Autobahnen	2	1	1	-	1	-	-	1
Aschaffenburg	44	29	15	-	36	-	4	32
innerorts	13	9	4	-	9	-	3	6
außerorts ohne Autobahn	23	16	7	-	20	-	1	19
auf Autobahnen	8	4	4	-	7	-	-	7
Bad Kissingen	39	20	16	3	29	-	3	26
innerorts	14	6	6	2	8	-	-	8
außerorts ohne Autobahn	20	11	9	-	14	-	2	12
auf Autobahnen	5	3	1	1	7	-	1	6
Rhön-Grabfeld	22	14	8	-	21	-	5	16
innerorts	5	2	3	-	2	-	-	2
außerorts ohne Autobahn	13	10	3	-	15	-	5	10
auf Autobahnen	4	2	2	-	4	-	-	4
Haßberge	25	16	7	2	25	1	5	19
innerorts	13	8	3	2	9	-	2	7
außerorts ohne Autobahn	9	6	3	-	14	1	2	11
auf Autobahnen	3	2	1	-	2	-	1	1
Kitzingen	41	35	6	-	47	-	6	41
innerorts	9	7	2	-	9	-	1	8
außerorts ohne Autobahn	21	20	1	-	27	-	4	23
auf Autobahnen	11	8	3	-	11	-	1	10
Miltenberg	36	24	11	1	31	-	5	26
innerorts	21	14	6	1	21	-	4	17
außerorts ohne Autobahn	15	10	5	-	10	-	1	9
auf Autobahnen	-	-	-	-	-	-	-	-
Main-Spessart	35	26	9	-	36	-	9	27
innerorts	10	7	3	-	7	-	-	7
außerorts ohne Autobahn	21	18	3	-	28	-	9	19
auf Autobahnen	4	1	3	-	1	-	-	1
Schweinfurt	29	20	9	-	34	2	3	29
innerorts	7	7	-	-	7	-	-	7
außerorts ohne Autobahn	12	8	4	-	17	-	2	15
auf Autobahnen	10	5	5	-	10	2	1	7
Würzburg	41	28	13	-	36	-	9	27
innerorts	12	8	4	-	8	-	1	7
außerorts ohne Autobahn	24	16	8	-	22	-	7	15
auf Autobahnen	5	4	1	-	6	-	1	5
Reg.-Bez. Unterfranken	375	257	110	8	351	3	57	291
innerorts	156	108	41	7	130	-	19	111
außerorts ohne Autobahn	166	118	48	-	171	1	33	137
auf Autobahnen	53	31	21	1	50	2	5	43
Augsburg, Stadt	128	102	23	3	137	-	13	124
innerorts	123	97	23	3	130	-	12	118
außerorts ohne Autobahn	3	3	-	-	5	-	1	4
auf Autobahnen	2	2	-	-	2	-	-	2
Kaufbeuren, Stadt	13	10	3	-	13	-	1	12
innerorts	11	8	3	-	10	-	1	9
außerorts ohne Autobahn	2	2	-	-	3	-	-	3
auf Autobahnen	-	-	-	-	-	-	-	-

¹⁾ Schwerwiegender Unfall mit Sachschaden (im engeren Sinne).

Noch: 3. Straßenverkehrsunfälle und Verunglückte in Bayern im März 2013 nach Kreisen

Gebiet Ortslage	Straßenverkehrsunfälle				Verunglückte			
	insgesamt	mit Personen- schaden	mit schwer- wiegendem Sachschaden ¹⁾	sonstige Unfälle unter dem Einfluss berau- schender Mittel	insgesamt	Getötete	Schwer- verletzte	Leicht-
Kempten (Allgäu), Stadt	26	19	7	-	25	-	1	24
innerorts	22	17	5	-	22	-	1	21
außerorts ohne Autobahn	4	2	2	-	3	-	-	3
auf Autobahnen	-	-	-	-	-	-	-	-
Memmingen, Stadt	19	14	5	-	16	-	3	13
innerorts	16	13	3	-	15	-	3	12
außerorts ohne Autobahn	-	-	-	-	-	-	-	-
auf Autobahnen	3	1	2	-	1	-	-	1
Aichach-Friedberg	36	25	8	3	35	-	5	30
innerorts	16	8	5	3	9	-	2	7
außerorts ohne Autobahn	15	13	2	-	20	-	2	18
auf Autobahnen	5	4	1	-	6	-	1	5
Augsburg	85	60	21	4	74	1	5	68
innerorts	50	33	14	3	40	-	3	37
außerorts ohne Autobahn	33	25	7	1	31	1	2	28
auf Autobahnen	2	2	-	-	3	-	-	3
Dillingen a.d.Donau	28	20	7	1	28	1	7	20
innerorts	13	10	3	-	14	1	1	12
außerorts ohne Autobahn	15	10	4	1	14	-	6	8
auf Autobahnen	-	-	-	-	-	-	-	-
Günzburg	50	41	8	1	59	-	18	41
innerorts	22	18	3	1	25	-	4	21
außerorts ohne Autobahn	24	19	5	-	30	-	14	16
auf Autobahnen	4	4	-	-	4	-	-	4
Neu-Ulm	65	43	19	3	49	-	6	43
innerorts	39	31	5	3	34	-	5	29
außerorts ohne Autobahn	19	10	9	-	13	-	1	12
auf Autobahnen	7	2	5	-	2	-	-	2
Lindau (Bodensee)	23	15	7	1	19	-	4	15
innerorts	10	6	3	1	7	-	1	6
außerorts ohne Autobahn	10	6	4	-	8	-	2	6
auf Autobahnen	3	3	-	-	4	-	1	3
Ostallgäu	47	31	16	-	67	1	11	55
innerorts	18	11	7	-	14	-	2	12
außerorts ohne Autobahn	24	17	7	-	50	1	9	40
auf Autobahnen	5	3	2	-	3	-	-	3
Unterallgäu	50	37	12	1	51	1	7	43
innerorts	16	12	3	1	12	-	3	9
außerorts ohne Autobahn	21	17	4	-	26	1	4	21
auf Autobahnen	13	8	5	-	13	-	-	13
Donau-Ries	40	30	9	1	39	-	7	32
innerorts	19	13	5	1	14	-	3	11
außerorts ohne Autobahn	21	17	4	-	25	-	4	21
auf Autobahnen	-	-	-	-	-	-	-	-
Oberallgäu	62	35	25	2	46	-	6	40
innerorts	18	10	7	1	13	-	2	11
außerorts ohne Autobahn	33	21	12	-	28	-	4	24
auf Autobahnen	11	4	6	1	5	-	-	5
Reg.-Bez. Schwaben	672	482	170	20	658	4	94	560
innerorts	393	287	89	17	359	1	43	315
außerorts ohne Autobahn	224	162	60	2	256	3	49	204
auf Autobahnen	55	33	21	1	43	-	2	41
Bayern	4 300	3 152	1 020	128	4 351	37	628	3 686
innerorts	2 338	1 759	478	101	2 225	9	266	1 950
außerorts ohne Autobahn	1 515	1 112	383	20	1 677	23	314	1 340
auf Autobahnen	447	281	159	7	449	5	48	396
Kreisfreie Städte	1 213	950	228	35	1 245	4	114	1 127
Landkreise	3 087	2 202	792	93	3 106	33	514	2 559

¹⁾ Schwerwiegender Unfall mit Sachschaden (im engeren Sinne).

4. Straßenverkehrsunfälle und Verunglückte in Bayern nach Straßenarten

Straßenart Ortslage	2013				2012				Zu- bzw. Abnahme (-)			
	Unfälle mit Personen- schaden	Verunglückte			Unfälle mit Personen- schaden	Verunglückte			Unfälle mit Personen- schaden	Getö- tete	Schwer- verletzte	Leicht-
		Getötete	Schwer-	Leicht-		Getötete	Schwer-	Leicht-				
			verletzte			verletzte						
Anzahl								%				

März

Autobahnen	281	5	48	396	279	2	58	414	0,7	X	-17,2	-4,3
Bundesstraßen	604	5	126	793	665	11	150	868	-9,2	X	-16,0	-8,6
innerorts	236	1	21	314	338	3	47	417	-30,2	X	-55,3	-24,7
außerorts	368	4	105	479	327	8	103	451	12,5	X	1,9	6,2
Landesstraßen	661	10	144	769	787	14	192	911	-16,0	-28,6	-25,0	-15,6
innerorts	285	1	42	318	355	-	52	414	-19,7	X	-19,2	-23,2
außerorts	376	9	102	451	432	14	140	497	-13,0	X	-27,1	-9,3
Kreisstraßen	389	9	105	440	446	6	117	471	-12,8	X	-10,3	-6,6
innerorts	117	2	29	127	175	1	28	184	-33,1	X	3,6	-31,0
außerorts	272	7	76	313	271	5	89	287	0,4	X	-14,6	9,1
Andere Straßen	1 217	8	205	1 288	1 685	10	340	1 678	-27,8	X	-39,7	-23,2
innerorts	1 121	5	174	1 191	1 564	10	282	1 571	-28,3	X	-38,3	-24,2
außerorts	96	3	31	97	121	-	58	107	-20,7	X	-46,6	-9,3
Insgesamt	3 152	37	628	3 686	3 862	43	857	4 342	-18,4	-14,0	-26,7	-15,1
innerorts	1 759	9	266	1 950	2 432	14	409	2 586	-27,7	X	-35,0	-24,6
außerorts	1 393	28	362	1 736	1 430	29	448	1 756	-2,6	-3,4	-19,2	-1,1

Januar - März

Autobahnen	816	14	130	1 189	864	9	180	1 201	-5,6	X	-27,8	-1,0
Bundesstraßen	1 754	25	364	2 267	1 978	39	440	2 621	-11,3	-35,9	-17,3	-13,5
innerorts	711	4	76	884	903	3	129	1 144	-21,3	X	-41,1	-22,7
außerorts	1 043	21	288	1 383	1 075	36	311	1 477	-3,0	-41,7	-7,4	-6,4
Landesstraßen	1 969	30	469	2 335	2 203	34	542	2 631	-10,6	-11,8	-13,5	-11,3
innerorts	807	3	115	940	904	4	144	1 097	-10,7	X	-20,1	-14,3
außerorts	1 162	27	354	1 395	1 299	30	398	1 534	-10,5	-10,0	-11,1	-9,1
Kreisstraßen	1 110	21	255	1 285	1 283	17	355	1 365	-13,5	23,5	-28,2	-5,9
innerorts	364	2	79	423	458	3	93	494	-20,5	X	-15,1	-14,4
außerorts	746	19	176	862	825	14	262	871	-9,6	35,7	-32,8	-1,0
Andere Straßen	3 321	16	515	3 608	3 958	22	679	4 132	-16,1	-27,3	-24,2	-12,7
innerorts	3 017	11	430	3 282	3 639	21	569	3 806	-17,1	-47,6	-24,4	-13,8
außerorts	304	5	85	326	319	1	110	326	-4,7	X	-22,7	-
Insgesamt	8 970	106	1 733	10 684	10 286	121	2 196	11 950	-12,8	-12,4	-21,1	-10,6
innerorts	4 899	20	700	5 529	5 904	31	935	6 541	-17,0	-35,5	-25,1	-15,5
außerorts	4 071	86	1 033	5 155	4 382	90	1 261	5 409	-7,1	-4,4	-18,1	-4,7

5. Verunglückte im Straßenverkehr in Bayern nach

Art der Verkehrsbeteiligung Ortslage	Getötete						Schwerverletzte					
	März		Zu- bzw. Abnah- me (-)	Januar - März		Zu- bzw. Abnah- me (-)	März		Zu- bzw. Abnah- me (-)	Januar - März		Zu- bzw. Abnah- me (-)
	2013	2012		2013	2012		2013	2012		2013	2012	
	Anzahl		%	Anzahl		%	Anzahl		%	Anzahl		%
Fahrer und Mitfahrer von												
Mofas, Mopeds	1	1	-	1	2	X	22	40	-45,0	47	74	-36,5
innerorts	-	-	-	-	1	X	16	28	-42,9	32	55	-41,8
außerorts	1	1	-	1	1	-	6	12	X	15	19	-21,1
Motorzweirädern mit amtl. Kennzeichen	4	6	X	5	7	X	23	134	-82,8	39	154	-74,7
innerorts	2	-	X	2	-	X	15	65	-76,9	24	77	-68,8
außerorts	2	6	X	3	7	X	8	69	X	15	77	-80,5
Personenkraftwagen	22	26	-15,4	70	83	-15,7	382	382	-	1 131	1 281	-11,7
innerorts	1	8	X	4	12	X	77	85	-9,4	236	278	-15,1
außerorts	21	18	16,7	66	71	-7,0	305	297	2,7	895	1 003	-10,8
Bussen	-	-	-	1	-	X	4	6	X	18	21	-14,3
innerorts	-	-	-	-	-	-	4	6	X	10	14	-28,6
außerorts	-	-	-	1	-	X	-	-	-	8	7	X
Güterkraftfahrzeugen	-	-	-	4	3	X	22	30	-26,7	54	81	-33,3
innerorts	-	-	-	2	-	X	2	5	X	8	11	X
außerorts	-	-	-	2	3	X	20	25	-20,0	46	70	-34,3
Landwirtschaftlichen Zugmaschinen	-	-	-	-	1	X	2	6	X	4	8	X
innerorts	-	-	-	-	-	-	1	-	X	1	1	-
außerorts	-	-	-	-	1	X	1	6	X	3	7	X
übrigen Kraftfahrzeugen	-	-	-	-	-	-	1	1	-	1	6	X
innerorts	-	-	-	-	-	-	-	1	X	-	2	X
außerorts	-	-	-	-	-	-	1	-	X	1	4	X
Kraftfahrzeugen zus.	27	33	-18,2	81	96	-15,6	456	599	-23,9	1 294	1 625	-20,4
innerorts	3	8	X	8	13	X	115	190	-39,5	311	438	-29,0
außerorts	24	25	-4,0	73	83	-12,0	341	409	-16,6	983	1 187	-17,2
Fahrrädern	2	5	X	4	7	X	89	171	-48,0	193	282	-31,6
innerorts	1	3	X	2	5	X	78	138	-43,5	171	236	-27,5
außerorts	1	2	X	2	2	-	11	33	-66,7	22	46	-52,2
darunter:												
unter 15 Jahren	-	-	-	-	-	-	6	12	X	15	18	-16,7
innerorts	-	-	-	-	-	-	5	11	X	13	17	-23,5
außerorts	-	-	-	-	-	-	1	1	-	2	1	X
anderen Fahrzeugen	-	-	-	1	1	-	1	5	X	2	8	X
innerorts	-	-	-	-	1	X	1	4	X	2	6	X
außerorts	-	-	-	1	-	X	-	1	X	-	2	X
Fußgänger	8	5	X	20	17	17,6	80	81	-1,2	241	276	-12,7
innerorts	5	3	X	10	12	-16,7	72	76	-5,3	215	250	-14,0
außerorts	3	2	X	10	5	X	8	5	X	26	26	-
darunter:												
unter 15 Jahren	-	-	-	-	2	X	12	17	-29,4	36	46	-21,7
innerorts	-	-	-	-	2	X	11	17	-35,3	32	44	-27,3
außerorts	-	-	-	-	-	-	1	-	X	4	2	X
65 Jahre und mehr	4	3	X	13	9	X	29	23	26,1	89	89	-
innerorts	3	2	X	8	7	X	27	22	22,7	85	85	-
außerorts	1	1	-	5	2	X	2	1	X	4	4	-
Anderer Personen	-	-	-	-	-	-	2	1	X	3	5	X
innerorts	-	-	-	-	-	-	-	1	X	1	5	X
außerorts	-	-	-	-	-	-	2	-	X	2	-	X
Insgesamt	37	43	-14,0	106	121	-12,4	628	857	-26,7	1 733	2 196	-21,1
innerorts	9	14	X	20	31	-35,5	266	409	-35,0	700	935	-25,1
außerorts	28	29	-3,4	86	90	-4,4	362	448	-19,2	1 033	1 261	-18,1
darunter:												
unter 15 Jahren	-	-	-	1	3	X	32	41	-22,0	87	116	-25,0
innerorts	-	-	-	-	2	X	19	35	-45,7	50	76	-34,2
außerorts	-	-	-	1	1	-	13	6	X	37	40	-7,5
65 Jahre und mehr	9	14	X	35	37	-5,4	109	145	-24,8	313	391	-19,9
innerorts	5	6	X	12	15	-20,0	79	93	-15,1	200	245	-18,4
außerorts	4	8	X	23	22	4,5	30	52	-42,3	113	146	-22,6

Art der Verkehrsbeteiligung und Ortslage

Leichtverletzte						Verunglückte insgesamt						Art der Verkehrsbeteiligung Ortslage
März		Zu- bzw. Abnahme (-)	Januar - März		Zu- bzw. Abnahme (-)	März		Zu- bzw. Abnahme (-)	Januar - März		Zu- bzw. Abnahme (-)	
2013	2012		2013	2012		2013	2012		2013	2012		
Anzahl	%	Anzahl	%	Anzahl	%	Anzahl	%	Anzahl	%			
Fahrer und Mitfahrer von												
64	149	-57,0	145	252	-42,5	87	190	-54,2	193	328	-41,2 Mofas, Mopeds
61	125	-51,2	132	214	-38,3	77	153	-49,7	164	270	-39,3 innerorts
3	24	X	13	38	-65,8	10	37	-73,0	29	58	-50,0 außerorts
Motorzweirädern mit												
78	241	-67,6	103	298	-65,4	105	381	-72,4	147	459	-68,0 amtl. Kennzeichen
61	169	-63,9	80	213	-62,4	78	234	-66,7	106	290	-63,4 innerorts
17	72	-76,4	23	85	-72,9	27	147	-81,6	41	169	-75,7 außerorts
Personenkraftwagen												
2 862	2 794	2,4	8 448	8 760	-3,6	3 266	3 202	2,0	9 649	10 124	-4,7 innerorts
1 275	1 291	-1,2	3 686	3 927	-6,1	1 353	1 384	-2,2	3 926	4 217	-6,9 innerorts
1 587	1 503	5,6	4 762	4 833	-1,5	1 913	1 818	5,2	5 723	5 907	-3,1 außerorts
Bussen												
50	73	-31,5	150	198	-24,2	54	79	-31,6	169	219	-22,8 innerorts
32	71	-54,9	95	148	-35,8	36	77	-53,2	105	162	-35,2 innerorts
18	2	X	55	50	10,0	18	2	X	64	57	12,3 außerorts
Güterkraftfahrzeugen												
110	92	19,6	348	350	-0,6	132	122	8,2	406	434	-6,5 innerorts
29	25	16,0	109	98	11,2	31	30	3,3	119	109	9,2 innerorts
81	67	20,9	239	252	-5,2	101	92	9,8	287	325	-11,7 außerorts
Landwirtschaftlichen												
5	13	X	10	18	-44,4	7	19	X	14	27	-48,1 Zugmaschinen
4	1	X	9	2	X	5	1	X	10	3	X innerorts
1	12	X	1	16	X	2	18	X	4	24	X außerorts
übrigen Kraftfahrzeugen												
11	16	-31,3	27	45	-40,0	12	17	-29,4	28	51	-45,1 innerorts
8	5	X	16	20	-20,0	8	6	X	16	22	-27,3 innerorts
3	11	X	11	25	-56,0	4	11	X	12	29	-58,6 außerorts
Kraftfahrzeugen zus.												
3 180	3 378	-5,9	9 231	9 921	-7,0	3 663	4 010	-8,7	10 606	11 642	-8,9 innerorts
1 470	1 687	-12,9	4 127	4 622	-10,7	1 588	1 885	-15,8	4 446	5 073	-12,4 innerorts
1 710	1 691	1,1	5 104	5 299	-3,7	2 075	2 125	-2,4	6 160	6 569	-6,2 außerorts
Fahrrädern												
279	662	-57,9	695	1 168	-40,5	370	838	-55,8	892	1 457	-38,8 innerorts
261	609	-57,1	668	1 094	-38,9	340	750	-54,7	841	1 335	-37,0 innerorts
18	53	-66,0	27	74	-63,5	30	88	-65,9	51	122	-58,2 außerorts
darunter:												
..... unter 15 Jahren												
28	101	-72,3	75	149	-49,7	34	113	-69,9	90	167	-46,1 innerorts
28	98	-71,4	75	145	-48,3	33	109	-69,7	88	162	-45,7 innerorts
-	3	X	-	4	X	1	4	X	2	5	X außerorts
anderen Fahrzeugen												
9	12	X	37	27	37,0	10	17	-41,2	40	36	11,1 innerorts
9	10	X	37	23	60,9	10	14	-28,6	39	30	30,0 innerorts
-	2	X	-	4	X	-	3	X	1	6	X außerorts
Fußgänger												
209	282	-25,9	701	814	-13,9	297	368	-19,3	962	1 107	-13,1 innerorts
201	274	-26,6	677	785	-13,8	278	353	-21,2	902	1 047	-13,8 innerorts
8	8	-	24	29	-17,2	19	15	26,7	60	60	- außerorts
darunter:												
..... unter 15 Jahren												
48	81	-40,7	124	174	-28,7	60	98	-38,8	160	222	-27,9 innerorts
47	79	-40,5	121	169	-28,4	58	96	-39,6	153	215	-28,8 innerorts
1	2	X	3	5	X	2	2	-	7	7	- außerorts
65 Jahre und mehr												
34	44	-22,7	116	145	-20,0	67	70	-4,3	218	243	-10,3 innerorts
33	44	-25,0	113	143	-21,0	63	68	-7,4	206	235	-12,3 innerorts
1	-	X	3	2	X	4	2	X	12	8	X außerorts
Andere Personen												
9	8	X	20	20	-	11	9	X	23	25	-8,0 innerorts
9	6	X	20	17	17,6	9	7	X	21	22	-4,5 innerorts
-	2	X	-	3	X	2	2	-	2	3	X außerorts
Insgesamt												
3 686	4 342	-15,1	10 684	11 950	-10,6	4 351	5 242	-17,0	12 523	14 267	-12,2 innerorts
1 950	2 586	-24,6	5 529	6 541	-15,5	2 225	3 009	-26,1	6 249	7 507	-16,8 innerorts
1 736	1 756	-1,1	5 155	5 409	-4,7	2 126	2 233	-4,8	6 274	6 760	-7,2 außerorts
darunter:												
..... unter 15 Jahren												
211	326	-35,3	589	771	-23,6	243	367	-33,8	677	890	-23,9 innerorts
137	258	-46,9	348	533	-34,7	156	293	-46,8	398	611	-34,9 innerorts
74	68	8,8	241	238	1,3	87	74	17,6	279	279	- außerorts
65 Jahre und mehr												
314	443	-29,1	838	1 072	-21,8	432	602	-28,2	1 186	1 500	-20,9 innerorts
194	290	-33,1	507	685	-26,0	278	389	-28,5	719	945	-23,9 innerorts
120	153	-21,6	331	387	-14,5	154	213	-27,7	467	555	-15,9 außerorts

6. An Straßenverkehrsunfällen beteiligte Fahrzeugführer und Fußgänger in Bayern

Art der Verkehrsbeteiligung Ortslage	Unfälle mit											
	Personen-	schwerw.	Personen-	schwerw.	Per-	schwerw.	Personen-	schwerw.	Personen-	schwerw.	Per-	schwerw.
	schaden	Sach-	schaden	Sach-	sonen-	Sach-	schaden	Sach-	schaden	Sach-	sonen-	Sach-
		schaden ¹⁾		schaden ¹⁾	schaden	Sach-		Sach-		Sach-	schaden	Sach-
	März		März	Zu-	schwerw.	Januar	schwerw.	Januar	schwerw.	Zu-	schwerw.	
	2013		2012	bzw.	Sach-	-März	Sach-	-März	Sach-	bzw.	Sach-	
				Abnahme (-)	schaden	2013	schaden ¹⁾	2012	schaden ¹⁾	Abnahme (-)	schaden	
	Anzahl			%		Anzahl			%			
Fahrer von												
Mofas, Mopeds	87	-	188	2	-53,7	X	193	1	328	7	-41,2	X
innerorts	77	-	152	2	-49,3	X	164	1	272	6	-39,7	X
außerorts	10	-	36	-	-72,2	-	29	-	56	1	-48,2	X
Motorzweirädern mit												
amtl. Kennzeichen	100	4	371	16	-73,0	X	144	6	449	18	-67,9	X
innerorts	75	3	231	9	-67,5	X	105	5	287	9	-63,4	X
außerorts	25	1	140	7	-82,1	X	39	1	162	9	-75,9	X
Personenkraftwagen	4 561	1 564	5 020	1 168	-9,1	33,9	13 156	5 288	14 373	4 956	-8,5	6,7
innerorts	2 456	850	2 899	666	-15,3	27,6	6 925	2 667	7 767	2 482	-10,8	7,5
außerorts	2 105	714	2 121	502	-0,8	42,2	6 231	2 621	6 606	2 474	-5,7	5,9
darunter:												
18 bis 24 Jahre	987	355	1 124	249	-12,2	42,6	2 957	1 265	3 309	1 149	-10,6	10,1
innerorts	460	171	559	141	-17,7	21,3	1 358	596	1 536	551	-11,6	8,2
außerorts	527	184	565	108	-6,7	70,4	1 599	669	1 773	598	-9,8	11,9
Bussen	63	11	61	8	3,3	X	189	39	180	33	5,0	18,2
innerorts	53	3	56	4	-5,4	X	151	19	141	18	7,1	5,6
außerorts	10	8	5	4	X	X	38	20	39	15	-2,6	33,3
Güterkraftfahrzeugen	453	178	462	127	-1,9	40,2	1 220	577	1 371	520	-11,0	11,0
innerorts	154	67	195	45	-21,0	48,9	470	196	541	172	-13,1	14,0
außerorts	299	111	267	82	12,0	35,4	750	381	830	348	-9,6	9,5
Landwirtschaftlichen												
Zugmaschinen	18	4	36	9	-50,0	X	45	10	62	21	-27,4	-52,4
innerorts	8	2	10	1	X	X	23	4	20	2	15,0	X
außerorts	10	2	26	8	-61,5	X	22	6	42	19	-47,6	X
übrigen Kraftfahrzeugen	25	7	34	8	-26,5	X	63	26	84	28	-25,0	-7,1
innerorts	14	5	23	5	-39,1	-	35	16	46	17	-23,9	-5,9
außerorts	11	2	11	3	-	X	28	10	38	11	-26,3	-9,1
Kraftfahrzeuge zus.	5 307	1 768	6 172	1 338	-14,0	32,1	15 010	5 947	16 847	5 583	-10,9	6,5
innerorts	2 837	930	3 566	732	-20,4	27,0	7 873	2 908	9 074	2 706	-13,2	7,5
außerorts	2 470	838	2 606	606	-5,2	38,3	7 137	3 039	7 773	2 877	-8,2	5,6
darunter flüchtig	167	81	232	108	-28,0	-25,0	518	313	621	352	-16,6	-11,1
innerorts	94	49	166	46	-43,4	6,5	337	146	415	155	-18,8	-5,8
außerorts	73	32	66	62	10,6	-48,4	181	167	206	197	-12,1	-15,2
Fahrrädern	395	-	907	2	-56,4	X	939	1	1 568	4	-40,1	X
innerorts	365	-	813	2	-55,1	X	886	1	1 438	4	-38,4	X
außerorts	30	-	94	-	-68,1	-	53	-	130	-	-59,2	-
darunter:												
unter 15 Jahren	36	-	119	-	-69,7	-	89	-	176	-	-49,4	-
innerorts	35	-	115	-	-69,6	-	87	-	171	-	-49,1	-
außerorts	1	-	4	-	X	-	2	-	5	-	X	-
anderen Fahrzeugen	25	9	39	13	-35,9	X	72	45	93	47	-22,6	-4,3
innerorts	22	7	28	8	-21,4	X	57	23	73	27	-21,9	-14,8
außerorts	3	2	11	5	X	X	15	22	20	20	-25,0	10,0
Fußgänger	308	1	398	-	-22,6	X	993	2	1 162	3	-14,5	X
innerorts	289	1	381	-	-24,1	X	929	2	1 097	2	-15,3	-
außerorts	19	-	17	-	11,8	-	64	-	65	1	-1,5	X
darunter:												
unter 15 Jahren	61	-	103	-	-40,8	-	163	-	231	-	-29,4	-
innerorts	59	-	101	-	-41,6	-	156	-	224	-	-30,4	-
außerorts	2	-	2	-	-	-	7	-	7	-	-	-
65 Jahre und mehr	69	-	75	-	-8,0	-	221	1	251	-	-12,0	X
innerorts	65	-	73	-	-11,0	-	209	1	242	-	-13,6	X
außerorts	4	-	2	-	X	-	12	-	9	-	X	-
Andere Personen	22	-	26	-	-15,4	-	46	2	58	5	-20,7	X
innerorts	16	-	17	-	-5,9	-	36	-	40	3	-10,0	X
außerorts	6	-	9	-	X	-	10	2	18	2	-44,4	-
Insgesamt	6 057	1 778	7 542	1 353	-19,7	31,4	17 060	5 997	19 728	5 642	-13,5	6,3
innerorts	3 529	938	4 805	742	-26,6	26,4	9 781	2 934	11 722	2 742	-16,6	7,0
außerorts	2 528	840	2 737	611	-7,6	37,5	7 279	3 063	8 006	2 900	-9,1	5,6
darunter:												
unter 15 Jahren	98	-	231	-	-57,6	-	256	-	423	1	-39,5	X
innerorts	95	-	224	-	-57,6	-	247	-	409	1	-39,6	X
außerorts	3	-	7	-	X	-	9	-	14	-	X	-
65 Jahre und mehr	648	178	851	137	-23,9	29,9	1 710	528	2 066	495	-17,2	6,7
innerorts	450	111	607	83	-25,9	33,7	1 153	316	1 440	290	-19,9	9,0
außerorts	198	67	244	54	-18,9	24,1	557	212	626	205	-11,0	3,4

¹⁾ Schwerwiegender Unfall mit Sachschaden (im engeren Sinne).

7. Straßenverkehrsunfälle und Verunglückte in Bayern im März 2013 nach Tagen

Tagesdatum Ortslage	Unfälle mit Personen- schaden	davon mit			Verunglückte			Unfälle mit schwer- wiegendem Sachschaden ¹⁾	Unfälle mit Personen- und schwer- wiegendem Sachschaden ¹⁾
		Getöteten	Schwer- verletzten	Leicht- verletzten	Getötete	Schwer- verletzte	Leicht- verletzte		
Innerorts									
1. Freitag	47	-	5	42	-	5	61	20	67
2. Samstag	63	-	15	48	-	15	74	13	76
3. Sonntag	34	-	6	28	-	8	41	10	44
4. Montag	84	-	13	71	-	13	87	19	103
5. Dienstag	106	-	19	87	-	19	104	17	123
6. Mittwoch	84	-	12	72	-	13	92	11	95
7. Donnerstag	64	-	7	57	-	7	64	13	77
8. Freitag	118	1	19	98	1	19	125	15	133
9. Samstag	45	-	3	42	-	3	50	14	59
10. Sonntag	27	-	4	23	-	4	28	11	38
11. Montag	58	-	8	50	-	9	70	11	69
12. Dienstag	76	-	9	67	-	9	93	27	103
13. Mittwoch	53	-	7	46	-	7	60	13	66
14. Donnerstag	68	2	6	60	2	7	79	16	84
15. Freitag	75	-	12	63	-	13	90	27	102
16. Samstag	44	-	10	34	-	10	47	8	52
17. Sonntag	25	-	3	22	-	3	27	9	34
18. Montag	80	1	15	64	1	15	80	12	92
19. Dienstag	47	1	5	41	1	5	51	20	67
20. Mittwoch	56	-	16	40	-	16	56	12	68
21. Donnerstag	54	2	4	48	2	4	56	10	64
22. Freitag	76	2	9	65	2	9	84	17	93
23. Samstag	40	-	7	33	-	7	44	9	49
24. Sonntag	27	-	5	22	-	6	25	8	35
25. Montag	60	-	5	55	-	5	71	23	83
26. Dienstag	79	-	10	69	-	12	102	34	113
27. Mittwoch	34	-	1	33	-	1	43	28	62
28. Donnerstag	69	-	11	58	-	11	79	24	93
29. Freitag	20	-	5	15	-	6	15	7	27
30. Samstag	27	-	3	24	-	3	29	11	38
31. Sonntag	19	-	2	17	-	2	23	9	28
Zusammen	1 759	9	256	1 494	9	266	1 950	478	2 237
Außerorts, einschließlich Autobahn									
1. Freitag	35	-	10	25	-	11	40	8	43
2. Samstag	33	1	6	26	1	9	46	9	42
3. Sonntag	30	1	4	25	3	6	45	10	40
4. Montag	47	2	14	31	3	16	50	18	65
5. Dienstag	42	-	9	33	-	11	48	13	55
6. Mittwoch	32	-	5	27	-	8	40	9	41
7. Donnerstag	30	2	7	21	2	10	33	8	38
8. Freitag	46	-	17	29	-	22	58	12	58
9. Samstag	31	2	8	21	2	13	39	15	46
10. Sonntag	26	1	3	22	1	6	40	5	31
11. Montag	30	-	5	25	-	10	37	12	42
12. Dienstag	103	-	16	87	-	20	124	78	181
13. Mittwoch	54	-	11	43	-	14	62	17	71
14. Donnerstag	50	2	11	37	2	16	79	22	72
15. Freitag	58	1	11	46	1	13	61	20	78
16. Samstag	47	-	8	39	-	12	63	6	53
17. Sonntag	29	1	6	22	1	6	44	11	40
18. Montag	44	-	8	36	-	9	53	30	74
19. Dienstag	62	-	16	46	-	23	81	13	75
20. Mittwoch	40	-	7	33	-	7	40	13	53
21. Donnerstag	40	-	4	36	-	5	45	12	52
22. Freitag	42	1	9	32	2	10	53	10	52
23. Samstag	27	-	6	21	-	7	37	3	30
24. Sonntag	24	2	8	14	2	9	20	8	32
25. Montag	92	2	13	77	2	16	112	42	134
26. Dienstag	141	2	21	118	2	35	170	78	219
27. Mittwoch	28	2	6	20	2	9	32	9	37
28. Donnerstag	50	1	8	41	2	10	62	14	64
29. Freitag	19	-	3	16	-	3	35	12	31
30. Samstag	27	-	8	19	-	10	40	10	37
31. Sonntag	34	-	6	28	-	6	47	15	49
Zusammen	1 393	23	274	1 096	28	362	1 736	542	1 935

¹⁾ Schwerwiegender Unfall mit Sachschaden (im engeren Sinne)

Noch: 7. Straßenverkehrsunfälle und Verunglückte in Bayern im März 2013 nach Tagen

Tagesdatum Ortslage	Unfälle mit Personen- schaden	davon mit			Verunglückte			Unfälle mit schwer- wiegendem Sachschaden ¹⁾	Unfälle mit Personen- und schwer- wiegendem Sachschaden ¹⁾
		Getöteten	Schwer- verletzten	Leicht-	Getötete	Schwer- verletzte	Leicht-		
Innerorts und außerorts zusammen									
1. Freitag	82	-	15	67	-	16	101	28	110
2. Samstag	96	1	21	74	1	24	120	22	118
3. Sonntag	64	1	10	53	3	14	86	20	84
4. Montag	131	2	27	102	3	29	137	37	168
5. Dienstag	148	-	28	120	-	30	152	30	178
6. Mittwoch	116	-	17	99	-	21	132	20	136
7. Donnerstag	94	2	14	78	2	17	97	21	115
8. Freitag	164	1	36	127	1	41	183	27	191
9. Samstag	76	2	11	63	2	16	89	29	105
10. Sonntag	53	1	7	45	1	10	68	16	69
11. Montag	88	-	13	75	-	19	107	23	111
12. Dienstag	179	-	25	154	-	29	217	105	284
13. Mittwoch	107	-	18	89	-	21	122	30	137
14. Donnerstag	118	4	17	97	4	23	158	38	156
15. Freitag	133	1	23	109	1	26	151	47	180
16. Samstag	91	-	18	73	-	22	110	14	105
17. Sonntag	54	1	9	44	1	9	71	20	74
18. Montag	124	1	23	100	1	24	133	42	166
19. Dienstag	109	1	21	87	1	28	132	33	142
20. Mittwoch	96	-	23	73	-	23	96	25	121
21. Donnerstag	94	2	8	84	2	9	101	22	116
22. Freitag	118	3	18	97	4	19	137	27	145
23. Samstag	67	-	13	54	-	14	81	12	79
24. Sonntag	51	2	13	36	2	15	45	16	67
25. Montag	152	2	18	132	2	21	183	65	217
26. Dienstag	220	2	31	187	2	47	272	112	332
27. Mittwoch	62	2	7	53	2	10	75	37	99
28. Donnerstag	119	1	19	99	2	21	141	38	157
29. Freitag	39	-	8	31	-	9	50	19	58
30. Samstag	54	-	11	43	-	13	69	21	75
31. Sonntag	53	-	8	45	-	8	70	24	77
Insgesamt	3 152	32	530	2 590	37	628	3 686	1020	4 172
darunter auf Autobahnen									
1. Freitag	9	-	2	7	-	3	10	-	9
2. Samstag	11	-	1	10	-	1	17	2	13
3. Sonntag	4	-	1	3	-	1	6	5	9
4. Montag	9	-	1	8	-	1	11	3	12
5. Dienstag	10	-	2	8	-	2	13	2	12
6. Mittwoch	5	-	-	5	-	-	7	3	8
7. Donnerstag	8	1	2	5	1	4	9	3	11
8. Freitag	9	-	2	7	-	2	12	5	14
9. Samstag	6	-	-	6	-	-	14	4	10
10. Sonntag	5	-	-	5	-	-	5	-	5
11. Montag	12	-	2	10	-	5	18	4	16
12. Dienstag	15	-	3	12	-	3	18	33	48
13. Mittwoch	6	-	1	5	-	1	6	3	9
14. Donnerstag	15	-	-	15	-	-	21	5	20
15. Freitag	12	-	2	10	-	2	15	5	17
16. Samstag	13	-	2	11	-	3	22	1	14
17. Sonntag	6	-	-	6	-	-	13	2	8
18. Montag	6	-	2	4	-	2	5	9	15
19. Dienstag	13	-	3	10	-	4	20	2	15
20. Mittwoch	2	-	1	1	-	1	1	2	4
21. Donnerstag	5	-	-	5	-	-	5	2	7
22. Freitag	15	-	3	12	-	3	21	2	17
23. Samstag	8	-	1	7	-	1	10	-	8
24. Sonntag	5	1	2	2	1	2	5	1	6
25. Montag	16	-	1	15	-	1	32	14	30
26. Dienstag	20	-	1	19	-	1	28	25	45
27. Mittwoch	5	1	1	3	1	1	4	2	7
28. Donnerstag	15	1	-	14	2	-	18	7	22
29. Freitag	7	-	1	6	-	1	20	4	11
30. Samstag	4	-	1	3	-	3	4	3	7
31. Sonntag	5	-	-	5	-	-	6	6	11
Zusammen	281	4	38	239	5	48	396	159	440

¹⁾ Schwerwiegender Unfall mit Sachschaden (im engeren Sinne)

8. Straßenverkehrsunfälle und Verunglückte in Bayern nach Unfalltypen

Unfalltyp Ortslage	2013				2012				Zu- bzw. Abnahme (-)			
	Unfälle mit Personen- schaden	Verunglückte			Unfälle mit Personen- schaden	Verunglückte			Unfälle mit Personen- schaden	Getötete	Schwer- verletzte	Leicht-
		Getötete	Schwer-	Leicht-		Getötete	Schwer-	Leicht-				
	Anzahl											
%												

März

Fahrunfall	707	10	181	736	629	10	240	546	12,4	-	-24,6	34,8
innerorts	172	1	43	154	242	1	75	198	-28,9	-	-42,7	-22,2
außerorts	535	9	138	582	387	9	165	348	38,2	-	-16,4	67,2
Abbiege-Unfall	329	5	51	410	501	3	106	592	-34,3	X	-51,9	-30,7
innerorts	239	4	30	286	372	2	69	412	-35,8	X	-56,5	-30,6
außerorts	90	1	21	124	129	1	37	180	-30,2	-	-43,2	-31,1
Einbiegen/Kreuzenunfall	639	5	109	824	883	9	164	1 052	-27,6	X	-33,5	-21,7
innerorts	454	2	55	548	636	3	84	724	-28,6	X	-34,5	-24,3
außerorts	185	3	54	276	247	6	80	328	-25,1	X	-32,5	-15,9
Überschreitenunfall	139	3	45	103	179	4	47	149	-22,3	X	-4,3	-30,9
innerorts	130	2	40	100	175	3	45	147	-25,7	X	-11,1	-32,0
außerorts	9	1	5	3	4	1	2	2	X	-	X	X
Unfall durch ruhenden Verkehr	40	2	10	31	67	-	8	67	-40,3	X	X	-53,7
innerorts	35	-	8	27	65	-	7	63	-46,2	-	X	-57,1
außerorts	5	2	2	4	2	-	1	4	X	X	X	-
Unfall im Längsverkehr	880	8	133	1 181	1 032	12	154	1 430	-14,7	X	-13,6	-17,4
innerorts	435	-	33	576	530	2	49	663	-17,9	X	-32,7	-13,1
außerorts	445	8	100	605	502	10	105	767	-11,4	X	-4,8	-21,1
Sonstiger Unfall	418	4	99	401	571	5	138	506	-26,8	X	-28,3	-20,8
innerorts	294	-	57	259	412	3	80	379	-28,6	X	-28,8	-31,7
außerorts	124	4	42	142	159	2	58	127	-22,0	X	-27,6	11,8
Insgesamt	3 152	37	628	3 686	3 862	43	857	4 342	-18,4	-14,0	-26,7	-15,1
innerorts	1 759	9	266	1 950	2 432	14	409	2 586	-27,7	X	-35,0	-24,6
außerorts	1 393	28	362	1 736	1 430	29	448	1 756	-2,6	-3,4	-19,2	-1,1

Januar - März

Fahrunfall	2 272	37	549	2 462	2 293	42	705	2 245	-0,9	-11,9	-22,1	9,7
innerorts	529	3	119	537	659	4	164	633	-19,7	X	-27,4	-15,2
außerorts	1 743	34	430	1 925	1 634	38	541	1 612	6,7	-10,5	-20,5	19,4
Abbiege-Unfall	972	7	155	1 235	1 255	4	227	1 570	-22,5	X	-31,7	-21,3
innerorts	722	4	88	862	926	3	148	1 064	-22,0	X	-40,5	-19,0
außerorts	250	3	67	373	329	1	79	506	-24,0	X	-15,2	-26,3
Einbiegen/Kreuzenunfall	1 768	12	295	2 272	2 143	15	368	2 702	-17,5	-20,0	-19,8	-15,9
innerorts	1 257	4	132	1 537	1 519	6	189	1 824	-17,2	X	-30,2	-15,7
außerorts	511	8	163	735	624	9	179	878	-18,1	X	-8,9	-16,3
Überschreitenunfall	454	11	135	346	516	11	152	403	-12,0	-	-11,2	-14,1
innerorts	428	6	120	333	497	9	141	390	-13,9	X	-14,9	-14,6
außerorts	26	5	15	13	19	2	11	13	36,8	X	36,4	-
Unfall durch ruhenden Verkehr	115	2	16	111	139	1	12	141	-17,3	X	33,3	-21,3
innerorts	104	-	12	99	128	-	11	126	-18,8	-	9,1	-21,4
außerorts	11	2	4	12	11	1	1	15	-	X	X	-20,0
Unfall im Längsverkehr	2 345	24	352	3 249	2 699	32	443	3 746	-13,1	-25,0	-20,5	-13,3
innerorts	1 151	1	87	1 518	1 313	3	113	1 711	-12,3	X	-23,0	-11,3
außerorts	1 194	23	265	1 731	1 386	29	330	2 035	-13,9	-20,7	-19,7	-14,9
Sonstiger Unfall	1 044	13	231	1 009	1 241	16	289	1 143	-15,9	-18,8	-20,1	-11,7
innerorts	708	2	142	643	862	6	169	793	-17,9	X	-16,0	-18,9
außerorts	336	11	89	366	379	10	120	350	-11,3	10,0	-25,8	4,6
Insgesamt	8 970	106	1 733	10 684	10 286	121	2 196	11 950	-12,8	-12,4	-21,1	-10,6
innerorts	4 899	20	700	5 529	5 904	31	935	6 541	-17,0	-35,5	-25,1	-15,5
außerorts	4 071	86	1 033	5 155	4 382	90	1 261	5 409	-7,1	-4,4	-18,1	-4,7

9. Getötete und Verletzte im Straßenverkehr in

Im Alter von ... bis unter ... Jahren Geschlecht	Getötete						Schwerverletzte					
	März		Zu- bzw. Abnah- me (-)	Januar - März		Zu- bzw. Abnah- me (-)	März		Zu- bzw. Abnah- me (-)	Januar - März		Zu- bzw. Abnah- me (-)
	2013	2012		2013	2012		2013	2012		2013	2012	
	Anzahl		%	Anzahl		%	Anzahl		%	Anzahl		%
unter 15	-	-	-	1	3	X	32	41	-22,0	87	116	-25,0
männlich	-	-	-	1	3	X	14	23	-39,1	45	69	-34,8
weiblich	-	-	-	-	-	-	18	18	-	42	47	-10,6
15 - 18	4	2	X	6	8	X	30	44	-31,8	74	96	-22,9
männlich	3	2	X	4	5	X	20	28	-28,6	47	58	-19,0
weiblich	1	-	X	2	3	X	10	16	-37,5	27	38	-28,9
18 - 21	1	3	X	7	14	X	70	87	-19,5	185	238	-22,3
männlich	1	3	X	4	9	X	39	52	-25,0	104	136	-23,5
weiblich	-	-	-	3	5	X	31	35	-11,4	81	102	-20,6
21 - 25	2	2	-	7	15	X	58	71	-18,3	166	192	-13,5
männlich	2	1	X	5	9	X	30	45	-33,3	85	114	-25,4
weiblich	-	1	X	2	6	X	28	26	7,7	81	78	3,8
25 - 30	5	1	X	8	3	X	44	49	-10,2	128	137	-6,6
männlich	4	1	X	5	2	X	30	31	-3,2	76	78	-2,6
weiblich	1	-	X	3	1	X	14	18	-22,2	52	59	-11,9
30 - 35	4	2	X	6	3	X	38	51	-25,5	102	131	-22,1
männlich	2	1	X	3	2	X	24	30	-20,0	60	76	-21,1
weiblich	2	1	X	3	1	X	14	21	-33,3	42	55	-23,6
35 - 40	1	1	-	5	3	X	33	51	-35,3	91	132	-31,1
männlich	1	1	-	4	2	X	16	32	-50,0	44	82	-46,3
weiblich	-	-	-	1	1	-	17	19	-10,5	47	50	-6,0
40 - 45	1	4	X	8	6	X	48	49	-2,0	120	128	-6,3
männlich	-	3	X	7	4	X	31	31	-	71	70	1,4
weiblich	1	1	-	1	2	X	17	18	-5,6	49	58	-15,5
45 - 50	2	1	X	5	4	X	54	83	-34,9	135	196	-31,1
männlich	1	1	-	4	4	-	31	52	-40,4	76	113	-32,7
weiblich	1	-	X	1	-	X	23	31	-25,8	59	83	-28,9
50 - 55	3	4	X	5	9	X	40	78	-48,7	122	187	-34,8
männlich	3	3	-	5	5	-	19	50	-62,0	72	106	-32,1
weiblich	-	1	X	-	4	X	21	28	-25,0	50	81	-38,3
55 - 60	3	1	X	7	4	X	40	59	-32,2	110	135	-18,5
männlich	3	1	X	6	3	X	25	39	-35,9	61	83	-26,5
weiblich	-	-	-	1	1	-	15	20	-25,0	49	52	-5,8
60 - 65	2	8	X	6	12	X	32	49	-34,7	100	117	-14,5
männlich	1	5	X	4	8	X	14	32	-56,3	56	68	-17,6
weiblich	1	3	X	2	4	X	18	17	5,9	44	49	-10,2
65 - 70	2	5	X	6	5	X	20	30	-33,3	61	71	-14,1
männlich	1	2	X	3	2	X	8	14	X	27	40	-32,5
weiblich	1	3	X	3	3	-	12	16	-25,0	34	31	9,7
70 - 75	-	3	X	8	12	X	32	35	-8,6	90	114	-21,1
männlich	-	1	X	6	9	X	16	14	14,3	43	50	-14,0
weiblich	-	2	X	2	3	X	16	21	-23,8	47	64	-26,6
75 und mehr	7	6	X	21	20	5,0	57	80	-28,8	162	206	-21,4
männlich	4	5	X	13	13	-	27	37	-27,0	77	94	-18,1
weiblich	3	1	X	8	7	X	30	43	-30,2	85	112	-24,1
Zusammen	37	43	-14,0	106	121	-12,4	628	857	-26,7	1 733	2 196	-21,1
männlich	26	30	-13,3	74	80	-7,5	344	510	-32,5	944	1 237	-23,7
weiblich	11	13	-15,4	32	41	-22,0	284	347	-18,2	789	959	-17,7
Ohne Angabe	-	-	-	-	-	-	-	-	-	-	-	-
Insgesamt	37	43	-14,0	106	121	-12,4	628	857	-26,7	1 733	2 196	-21,1

Bayern nach Altersgruppen und Geschlecht

Leichtverletzte						Verunglückte insgesamt						Im Alter von ... bis unter ... Jahren ----- Geschlecht
März		Zu- bzw. Abnah- me (-)	Januar - März		Zu- bzw. Abnah- me (-)	März		Zu- bzw. Abnah- me (-)	Januar - März		Zu- bzw. Abnah- me (-)	
2013	2012		2013	2012		2013	2012		2013	2012		
Anzahl	%	Anzahl	%	Anzahl	%	Anzahl	%	Anzahl	%			
211	326	-35,3	589	771	-23,6	243	367	-33,8	677	890	-23,9 unter 15
112	174	-35,6	329	432	-23,8	126	197	-36,0	375	504	-25,6 männlich
99	152	-34,9	260	339	-23,3	117	170	-31,2	302	386	-21,8 weiblich
147	244	-39,8	394	532	-25,9	181	290	-37,6	474	636	-25,5 15 - 18
87	144	-39,6	203	294	-31,0	110	174	-36,8	254	357	-28,9 männlich
60	100	-40,0	191	238	-19,7	71	116	-38,8	220	279	-21,1 weiblich
385	453	-15,0	1 222	1 372	-10,9	456	543	-16,0	1 414	1 624	-12,9 18 - 21
179	222	-19,4	576	699	-17,6	219	277	-20,9	684	844	-19,0 männlich
206	231	-10,8	646	673	-4,0	237	266	-10,9	730	780	-6,4 weiblich
426	455	-6,4	1 185	1 342	-11,7	486	528	-8,0	1 358	1 549	-12,3 21 - 25
192	230	-16,5	545	643	-15,2	224	276	-18,8	635	766	-17,1 männlich
234	225	4,0	640	699	-8,4	262	252	4,0	723	783	-7,7 weiblich
413	411	0,5	1 160	1 133	2,4	462	461	0,2	1 296	1 273	1,8 25 - 30
209	214	-2,3	600	561	7,0	243	246	-1,2	681	641	6,2 männlich
204	197	3,6	560	572	-2,1	219	215	1,9	615	632	-2,7 weiblich
324	348	-6,9	928	975	-4,8	366	401	-8,7	1 036	1 109	-6,6 30 - 35
182	188	-3,2	480	512	-6,3	208	219	-5,0	543	590	-8,0 männlich
142	160	-11,3	448	463	-3,2	158	182	-13,2	493	519	-5,0 weiblich
279	298	-6,4	786	833	-5,6	313	350	-10,6	882	968	-8,9 35 - 40
137	150	-8,7	402	422	-4,7	154	183	-15,8	450	506	-11,1 männlich
142	148	-4,1	384	411	-6,6	159	167	-4,8	432	462	-6,5 weiblich
282	323	-12,7	887	1 021	-13,1	331	376	-12,0	1 015	1 155	-12,1 40 - 45
140	180	-22,2	454	552	-17,8	171	214	-20,1	532	626	-15,0 männlich
142	143	-0,7	433	469	-7,7	160	162	-1,2	483	529	-8,7 weiblich
317	344	-7,8	964	1 037	-7,0	373	428	-12,9	1 104	1 237	-10,8 45 - 50
165	189	-12,7	496	537	-7,6	197	242	-18,6	576	654	-11,9 männlich
152	155	-1,9	468	500	-6,4	176	186	-5,4	528	583	-9,4 weiblich
255	290	-12,1	790	808	-2,2	298	372	-19,9	917	1 004	-8,7 50 - 55
132	168	-21,4	411	439	-6,4	154	221	-30,3	488	550	-11,3 männlich
123	122	0,8	379	369	2,7	144	151	-4,6	429	454	-5,5 weiblich
186	226	-17,7	538	607	-11,4	229	286	-19,9	655	746	-12,2 55 - 60
96	115	-16,5	268	309	-13,3	124	155	-20,0	335	395	-15,2 männlich
90	111	-18,9	270	298	-9,4	105	131	-19,8	320	351	-8,8 weiblich
147	181	-18,8	397	444	-10,6	181	238	-23,9	503	573	-12,2 60 - 65
64	100	-36,0	207	247	-16,2	79	137	-42,3	267	323	-17,3 männlich
83	81	2,5	190	197	-3,6	102	101	1,0	236	250	-5,6 weiblich
90	124	-27,4	246	308	-20,1	112	159	-29,6	313	384	-18,5 65 - 70
49	65	-24,6	122	166	-26,5	58	81	-28,4	152	208	-26,9 männlich
41	59	-30,5	124	142	-12,7	54	78	-30,8	161	176	-8,5 weiblich
95	147	-35,4	248	323	-23,2	127	185	-31,4	346	449	-22,9 70 - 75
45	80	-43,8	122	175	-30,3	61	95	-35,8	171	234	-26,9 männlich
50	67	-25,4	126	148	-14,9	66	90	-26,7	175	215	-18,6 weiblich
129	172	-25,0	344	441	-22,0	193	258	-25,2	527	667	-21,0 75 und mehr
68	88	-22,7	170	234	-27,4	99	130	-23,8	260	341	-23,8 männlich
61	84	-27,4	174	207	-15,9	94	128	-26,6	267	326	-18,1 weiblich
3 686	4 342	-15,1	10 678	11 947	-10,6	4 351	5 242	-17,0	12 517	14 264	-12,2 Zusammen
1 857	2 307	-19,5	5 385	6 222	-13,5	2 227	2 847	-21,8	6 403	7 539	-15,1 männlich
1 829	2 035	-10,1	5 293	5 725	-7,5	2 124	2 395	-11,3	6 114	6 725	-9,1 weiblich
-	-	-	6	3	X	-	-	-	6	3	X Ohne Angabe
3 686	4 342	-15,1	10 684	11 950	-10,6	4 351	5 242	-17,0	12 523	14 267	-12,2	Insgesamt